

Jizzax viloyatida demografik holat

2026-yil yanvar-mart oylari uchun

- I. Asosiy demografik ko'rsatkichlar
- II. Doimiy aholi soni
- III. Tug'ilganlar va vafot etganlar
- IV. Nikohlar va nikohdan ajralishlar
- V. Aholi migratsiyasi
- VI. Demografik ko'rsatkichlarning uslubiy tushuntirishlari va metama'lumotlari

I. Asosiy demografik ko'rsatkichlar

2026-yilning 1-aprel holatiga Jizzax viloyatining doimiy aholisi soni **1573,2** ming kishini tashkil etib, 2025-yilning mos davriga nisbatan **1,9** foizga ko'paygan. 2026-yil yanvar-mart oylarida tug'ilganlar soni **8,6** ming nafarni, vafot etganlar **1,5** ming nafarni tashkil etib, tabiiy o'sish **7,1** ming kishiga teng bo'ldi. Viloyatimizga xorijiy davlatlardan ko'chib kelganlar soni **5** kishini va viloyatdan xorijga ko'chib ketganlar soni **17** kishini, qayd etilgan nikohlar **1,3** mingtani, nikohdan ajralishlar **0,5** mingtani tashkil etgan.

Doimiy aholi soni	1573,2	<i>ming kishi</i>
Tug'ilganlar soni	8,6	<i>ming kishi</i>
Vafot etganlar soni	1,5	<i>ming kishi</i>
Xorijdan ko'chib kelganlar	5	<i>kishi</i>
Xorijga ko'chib ketganlar	17	<i>kishi</i>
Nikohlar soni	1,3	<i>ming birlik</i>
Nikohdan ajralishlar soni	0,5	<i>ming birlik</i>

II. Doimiy aholi soni

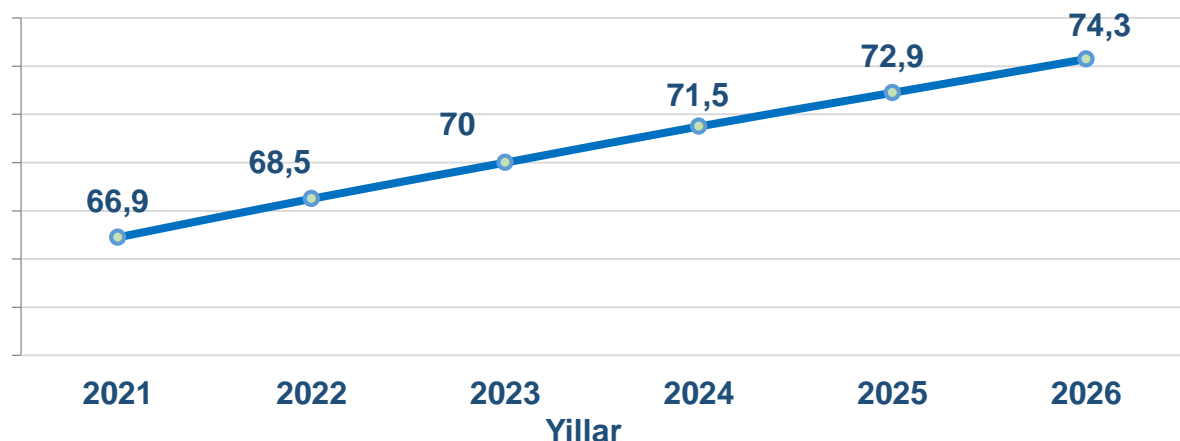
Jizzax viloyatida doimiy aholi soni 2026-yil 1-aprel holatiga ko'ra **1573,2** ming kishini tashkil etib, o'tgan yilning mos davriga nisbatan **29,0** ming kishiga yoki **1,9** foizga ko'paydi. Doimiy yashash hududi bo'yicha shahar joylarda **739,7** ming kishi (jami aholi soniga nisbatan **47,0%**), qishloq joylarda esa **833,5** ming kishi (**53,0%**) istiqomat qilmoqda. Ayollar soni **779,1** ming kishini (**49,5%**), erkaklar esa **794,1** ming kishini (**50,5%**) tashkil etmoqda.

Doimiy aholi soni, ming kishi

	2025-yil	2026-yil	O'sish sur'ati, % da
Jizzax viloyati	1544,3	1573,2	101,9
Jizzax shaxri	200,8	204,0	101,6
<i>tumanlar:</i>			
Arnasoy	49,6	50,3	101,4
Baxmal	175,0	178,7	102,1
G'allaorol	191,4	195,1	101,9
SH.Rashidov	250,5	256,7	102,5
Do'stlik	71,1	72,0	101,4
Zomin	184,9	189,0	102,2
Zarbdor	96,8	98,7	102,0
Mirzacho'l	56,5	57,2	101,3
Zafarobod	54,7	55,6	101,6
Paxtakor	82,7	84,1	101,7
Forish	100,0	101,2	101,2
Yangiobod	30,3	30,6	101,0

Jizzax viloyatida 2026-yil 1-aprel holatiga ko'ra 1 kvadrat kilometrda o'rtacha **74,3** kishi to'g'ri kelgan. Bu esa o'tgan yilning mos davriga nisbatan solishtirilganda **1,4** kishiga ortgan (2025-yil 1-aprel holatiga 1 kv.km.ga **72,9** kishi).

Aholi zichligi, 1 kv.km.ga to'g'ri keladigan aholi soni

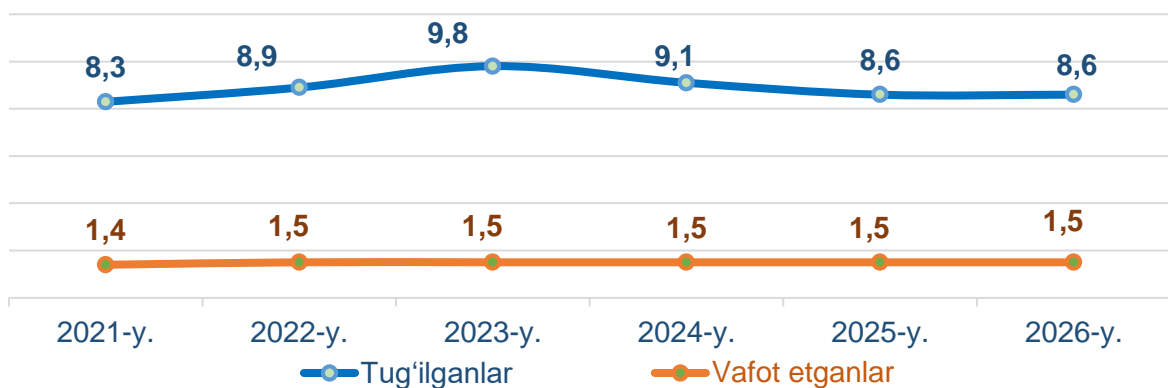


III. Tug'ilganlar va vafot etganlar

Viloyatimizda 2026-yilning yanvar-mart oylarida qayd etilgan tirik tug'ilganlar soni **8,6** ming kishini, har ming aholiga nisbatan tug'ilish koeffitsiyenti **22,3** promilleni tashkil etdi. Tug'ilganlar soni joriy yilning yanvar-mart oylarida 2025-yilning mos davriga nisbatan **55** nafarga ko'paygan.

Vafot etganlar soni **1,5** ming kishini, har ming aholiga nisbatan o'lim koeffitsiyenti **3,9** promilleni tashkil etdi. Vafot etganlar soni joriy yilning yanvar-mart oylarida 2025-yilning mos davriga nisbatan 58 nafarga ko'paygan.

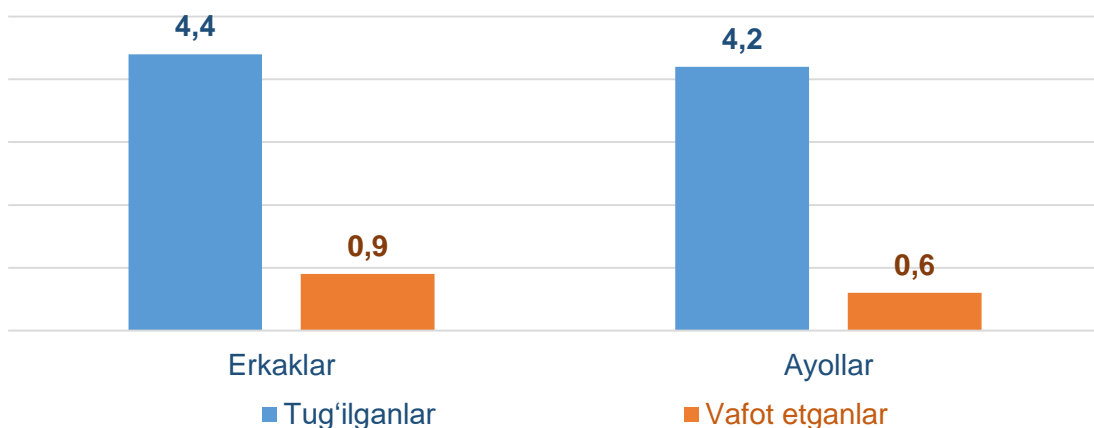
Tug'ilganlar va vafot etganlar soni, ming kishi



Viloyatimizda tirik tug'ilganlar soni **8,6** ming kishini, shundan o'g'il bolalar soni **4,4** ming kishini (jami tug'ilganlar soniga nisbatan **51,2%**), qiz bolalar soni **4,2** ming kishini (**48,8%**) va shahar joylarida **4,4** ming kishini (**51,3%**), qishloq joylarida **4,2** ming kishini (**48,7%**) tashkil etdi.

Viloyatda vafot etganlar soni **1,5** ming kishini, shundan erkaklar **0,9** kishini (jami vafot etganlar soniga nisbatan **58,0%**), ayollar **0,6** kishini (**42,0%**) va shahar joylarida **0,9** ming kishini (**61,5%**), qishloq joylarida **0,6** ming kishini (**38,5%**) tashkil qildi.

Tug'ilganlar va vafot etganlarning jinslar bo'yicha taqsimlanishi, ming kishi

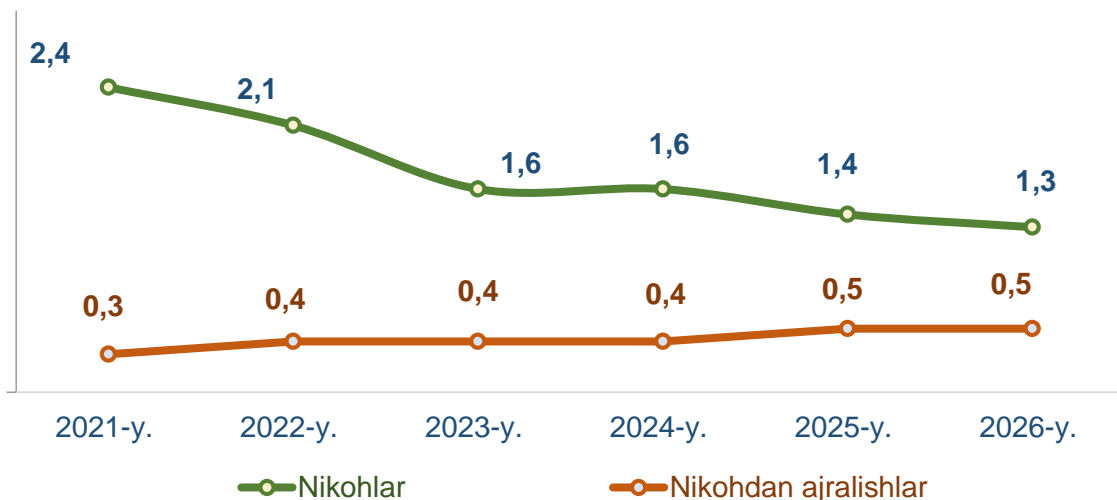


IV. Nikohlar va nikohdan ajralishlar

Viloyatimizda 2026-yilning yanvar-mart oylarida qayd etilgan nikohlar soni **1,3** ming birlik, har ming aholiga nikoh koeffitsiyenti **3,5** promilleni tashkil etdi. Nikohlar soni joriy yilning yanvar-mart oylarida 2025-yilning mos davriga nisbatan **25** birlikka kamaygan.

Nikohdan ajralishlar soni **0,5** birlik, har ming aholiga nisbatan ajralish koeffitsiyenti **1,3** promilleni tashkil etdi. Ajralishlar soni joriy yilning yanvar-mart oylarida 2025-yilning mos davriga nisbatan **56** birlikka ko'paygan.

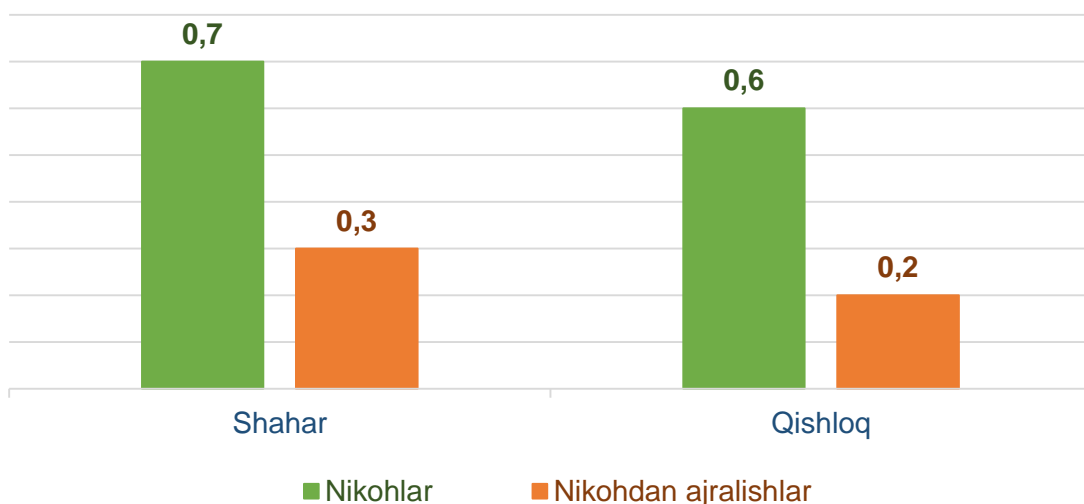
Qayd etilgan nikohlar va nikohdan ajralishlar soni, ming birlik



Viloyatda qayd etilgan nikohlar soni **1,3** ming birlikni, shundan shahar joylarida **0,7** birlikni (**55,9%**), qishloq joylarida **0,6** ming birlikni (**44,1%**) tashkil etdi.

Viloyatda nikohdan ajralishlar soni **0,5** ming birlikni, shundan shahar joylarida **0,3** ming birlikni (**61,1%**), qishloq joylarida **0,2** ming birlikni (**38,9%**) tashkil qildi.

Qayd etilgan nikohlar va nikohdan ajralishlarning shahar va qishloq joylar bo'yicha taqsimlanishi, ming birlik



V. Aholi migratsiyasi

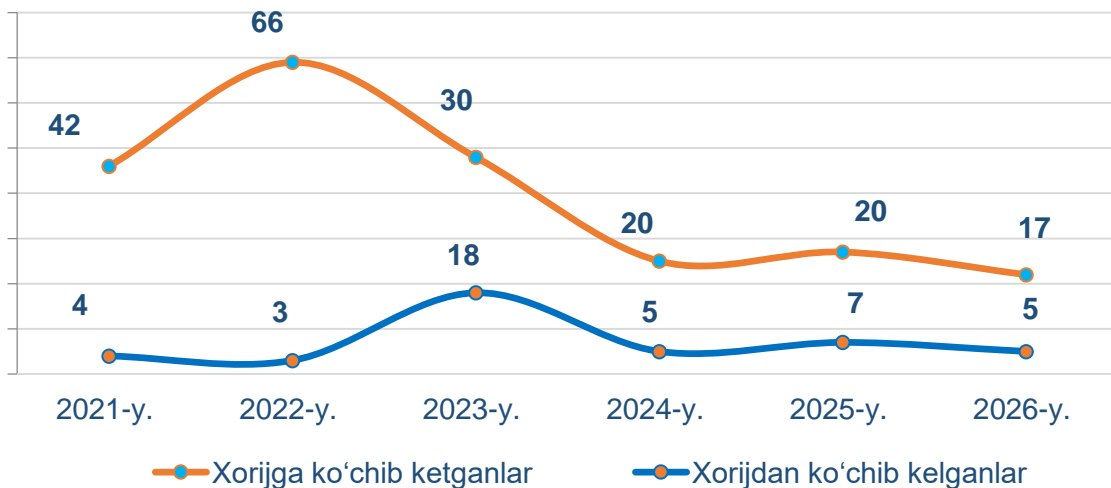
2026-yil yanvar-mart oylarida viloyat bo'yicha ko'chib kelganlar jami soni **2583** kishini, shu jumladan viloyatning boshqa hududlaridan ko'chib kelganlar **2578** kishini, xorijiy mamlakatlardan ko'chib kelganlar **5** kishini tashkil etdi.

Ko'chib ketganlar jami soni **3322** kishini, shu jumladan viloyatning boshqa hududlariga ko'chib ketganlar **3305** kishini, xorijiy mamlakatlarga ko'chib ketganlar **17** kishini tashkil qildi.

Ko'chib kelganlar va ko'chib ketganlar soni, kishi

	Ko'chib kelganlar soni			Ko'chib ketganlar soni		
	Jami	<i>shundan:</i>		Jami	<i>shundan:</i>	
		ichki	tashqi		ichki	tashqi
Jizzax viloyati	2583	2578	5	3322	3305	17
Jizzax shaxri tumanlar:	564	564		693	693	
Arnasoy	66	66		150	150	
Baxmal	145	145		282	282	
G'allaorol	111	111		283	283	
SH.Rashidov	703	701	2	450	450	
Do'stlik	135	135		186	183	3
Zomin	260	260		234	233	1
Zarbdor	126	126		210	210	
Mirzacho'l	112	112		220	211	9
Zafarobod	81	81		132	131	1
Paxtakor	169	167	2	200	199	1
Forish	75	74	1	202	200	2
Yangiobod	36	36		80	80	

Xorijdan ko'chib kelganlar va xorijga ko'chib ketganlar soni, kishi



VI. Dyemografik ko'rsatkichlarning uslubiy tushuntirishlari va metama'lumotlari

Demografik ko'rsatkichlarni shakllantirish maqsadida, Milliy statistika qo'mitasi bilan O'zbekiston Respublikasi Adliya vazirligi va Ichki ishlar vazirligi o'rtasida ma'lumotlar elektron almashinuvi bo'yicha ushbu vazirliklarning birlamchi ma'lumotlar bazasiga integratsiya qilingan.

Demografik ko'rsatkichlarni shakllantirish uchun zarur bo'ladigan barcha zaruriy ma'lumotlar integratsiya orqali elektron shaklda olinishi sababli, alohida statistika kuzatuvi shakli tasdiqlanmagan.

Demografik ko'rsatkichlarni tavsiflovchi ma'lumotlarni shakllantirish maqsadida, statistika organlari tomonidan boshqa davlat organlari (O'zbekiston Respublikasi Adliya vazirligi va Ichki ishlar vazirligi)dan olingan aholining tabiiy harakati va aholi migratsiyasi to'g'risidagi birlamchi ma'lumotlar qayta ishlanadi.

Demografik ko'rsatkichlar bo'yicha statistik ma'lumotlar quyidagilar asosida shakllantiriladi:

- tug'ilganlik haqida dalolatnoma yozuvi;
- o'lim haqida dalolatnoma yozuvi;
- nikoh tuzilganligi haqida dalolatnoma yozuvi;
- nikohdan ajralganlik haqida dalolatnoma yozuvi;
- ko'chib kelishni statistik hisobga olish varaqasi;
- ko'chib ketishni statistik hisobga olish varaqasi ma'lumotlari.

Metama'lumot uchun havola:

<https://lib.stat.uz/uz/features/demografiya-va-mehnat/814-asosiy-demografik-ko-rsatkichlarni-shakllantirishda-fuqarolik-holati-dalolatnomalari-va-statistik-hisob-talonlari-ma-lumotnomalarini-kodlashtirish-bo-yicha-qo-llanma>

<https://lib.stat.uz/uz/features/demografiya-va-mehnat/853-asosiy-demografik-ko-rsatkichlarni-shakllantirish-bo-yicha-uslubiy-nizom-2>

Tayyorlash uchun mas'ul:
Demografiya, mehnat va gender
statistikasi boshqarmasi

Ijrochi:
R. Yusupova
72 221-51-19 (2570)

Manzil:
Jizzax viloyati
Jizzax sh. To'qimachilar 7 uy