

## XI. ИСТЕЪМОЛ БОЗОРИ

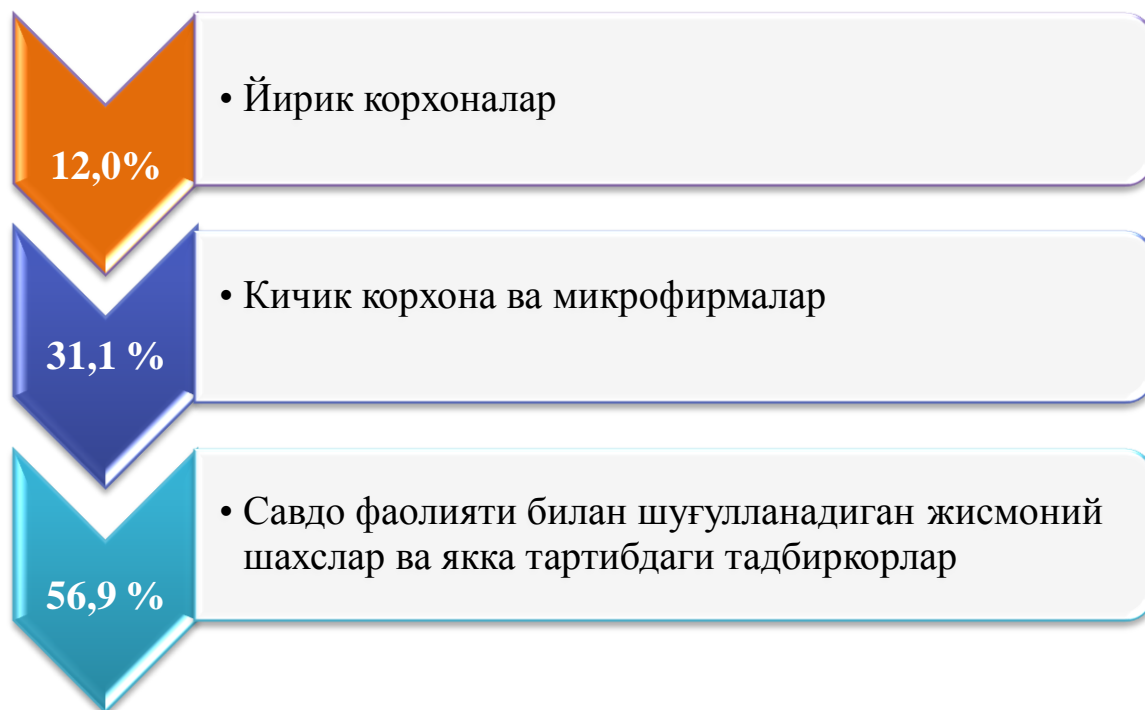
2020 йилнинг январь-июнида чакана савдо товар айланмаси 3 574,4 млрд. сўмни ёки 2019 йилнинг шу даврига нисбатан 100,2 фоизни ташкил қилди.

Йирик корхоналарнинг чакана савдо товар айланмаси 428,2 млрд. сўмни ва умумий чакана савдо товар айланмасидаги улуши 12,0 фоизни ташкил қилди.

Кичик корхона ва микрофирмаларнинг чакана савдо товар айланмаси 104,9 фоизни ташкил этиб, 1 110,6 млрд. сўмга етди, умумий чакана савдо товар айланмасидаги улуши эса 31,1 фоизни ташкил қилди.

Умумий товар айланмаси ҳажмида 2 035,6 млрд. сўм якка тартибдаги тадбиркорлар ҳисобига тўғри келди ва ўсиш суръати 2019 йилнинг шу даврига нисбатан 95,9 фоизга етди. Жами чакана савдо товар айланмаси ҳажмида ушбу сектор улуши 56,9 фоизга тенг бўлди.

### Чакана савдо товар айланмаси таркиби, % да (2020 йил январь-июнь)



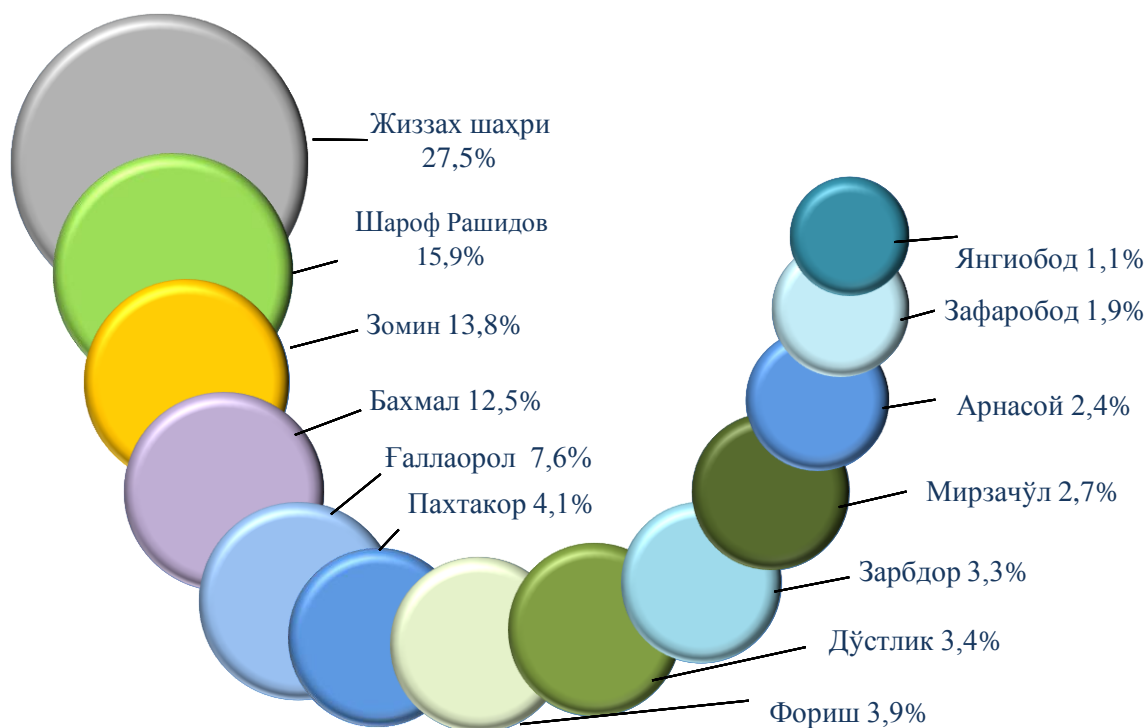
2020 йилнинг январь-июнида чакана савдо товар айланмаси таркиби давлат ва нодавлат шакллари бўйича қуйидагича ифодаланади.

Давлат мулки 1,0 млрд. сўмни ёки ўтган 2019 йилнинг шу даврига нисбатан 49,1 фоизни ва умумий чакана савдо товар айланмасидаги улуши 0,03 фоизни ташкил қилди.

Нодавлат мулки 3 573,4 млрд. сўмни ёки ўтган 2019 йилнинг шу даврига нисбатан 100,2 фоизни ва умумий чакана савдо товар айланмасидаги улуши 99,97 фоизни ташкил қилди.

Чакана савдо товар айланмаси умумий ҳажмининг энг катта улуши Жиззах шаҳри ҳисобига тўғри келди ва 27,5 фоизни ташкил этди, Зомин тумани 13,8 фоизни, Шароф Рашидов тумани 15,9 фоизни ташкил этган бўлса, Янгиобод тумани 1,1 фоиз, Зафаробод тумани 1,9 фоиз ва Арнасой тумани 2,4 фоиз улуш билан энг паст кўрсаткични қайд этди.

#### Худудларнинг жами чакана товар айланмасидаги улуши



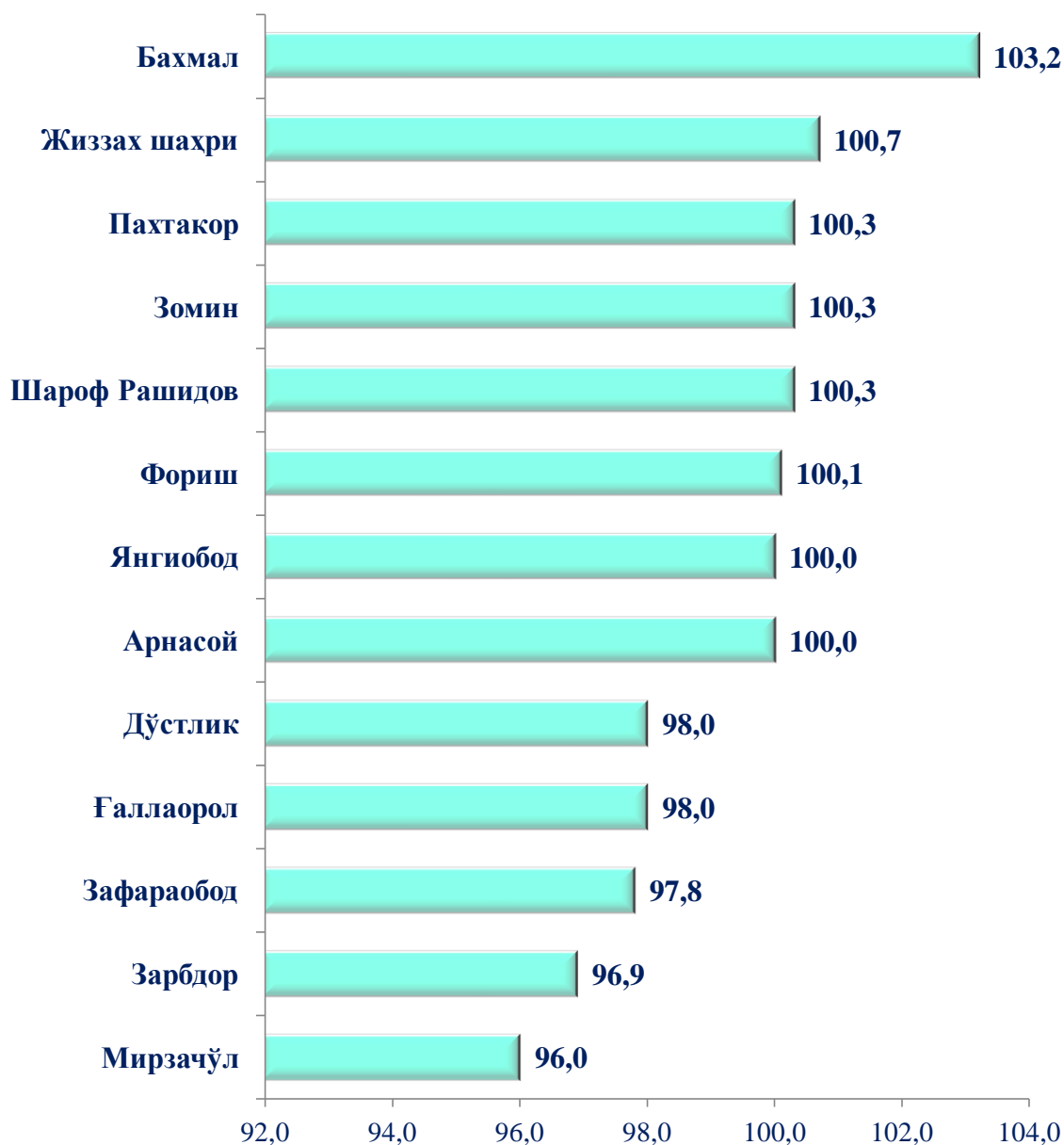
#### 2020 йилнинг январь-июнь ойларида чакана савдо товар айланмаси таркиби

	Чакана савдо ҳажми, млрд. сўм	2019 йил январь-июнига нисбатан фоиз ҳисобида	Умумий ҳажмга нисбатан фоиз ҳисобида
<b>Жами</b>	<b>3 574,4</b>	<b>100,2</b>	<b>100,0</b>
<i>шу жумладан:</i>			
йирик корхоналар	428,2	110,9	12,0
кичик тадбиркорлик	3 146,2	98,9	88,0
шундан уюшмаган савдо товар айланмаси	2 035,6	95,9	56,9

**2020 йилнинг январь-июнь ойларида вилоятнинг  
чакана товар айланмаси**  
(умумий овқатланиш ташилотларини қўшган ҳолда)

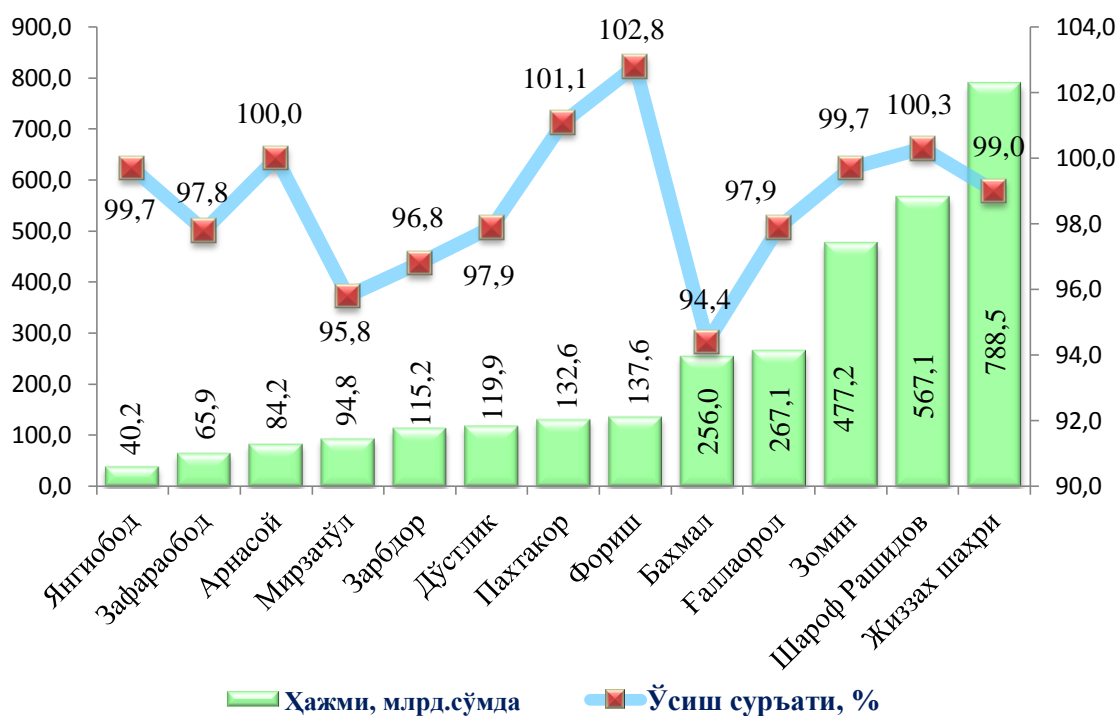
	<i>Жами</i>		<i>Аҳоли жон бошига</i>	
	<i>Ҳажми, млрд. сўм</i>	<i>2019 йил январь-июнига нисбатан фоиз ҳисобида</i>	<i>минг сўм</i>	<i>2019 йил январь- июнига нисбатан фоиз ҳисобида</i>
<b>Жиззах вилояти</b>	<b>3 574,4</b>	<b>100,2</b>	<b>2 573,7</b>	<b>98,1</b>
<i>шаҳар:</i>				
Жиззах	983,9	100,7	5 518,3	98,8
<i>туманлар:</i>				
Арнасой	84,8	100,0	1 844,0	98,7
Бахмал	445,8	103,2	2 844,7	100,9
Ғаллаорол	271,0	98,0	1 573,8	95,9
Шароф Рашидов	567,7	100,3	2 559,4	97,5
Дўстлик	122,5	98,0	1 864,8	96,2
Зомин	491,8	100,3	2 993,3	98,1
Зарбдор	117,1	96,9	1355,6	94,4
Зафаробод	66,5	97,8	1 329,0	96,1
Мирзачўл	96,6	96,0	1 861,5	93,8
Пахтакор	146,2	100,3	1 959,2	98,4
Фориш	139,8	100,1	1 507,5	98,6
Янгиобод	40,7	100,0	1 444,4	98,2

**2020 йил январь-июнь ойларида, чакана савдо  
товар айланмасининг ўсиш суръатлари**  
(овқатланиш ташилотларини қўшган ҳолда, % да)



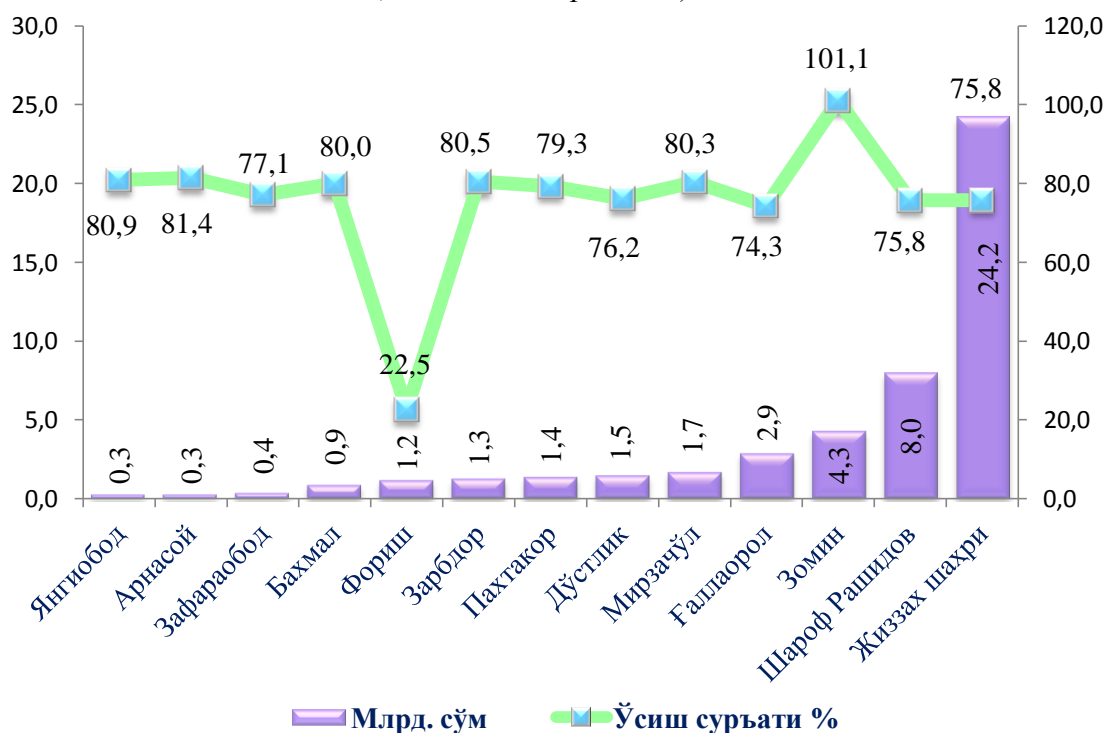
Вилоятнинг аксарият ҳудудларида ўтган йилнинг шу даврига нисбатан ўсиш суръатлари кузатилди. Хусусан, юқори ўсиш суръатлари Бахмал тумани (103,2 %), Шароф Рашидов тумани (100,3 %), Зомин туманида (100,3 %), Фориш туманида (100,1 %), Жиззах шаҳри (100,7 %), Пахтакор туманида (100,3 %), нисбатан юқори бўлмаган ўсиш суръатлари Арнасой туманида (100,0 %) ва Янгиобод туманида (100,0 %) кузатилди.

**2020 йил январь-июнь ойларида ҳудудлар бўйича кичик тадбиркорлик  
(бизнес)да чакана товар айланмаси ҳажми ва ўсиш суръати, % да**



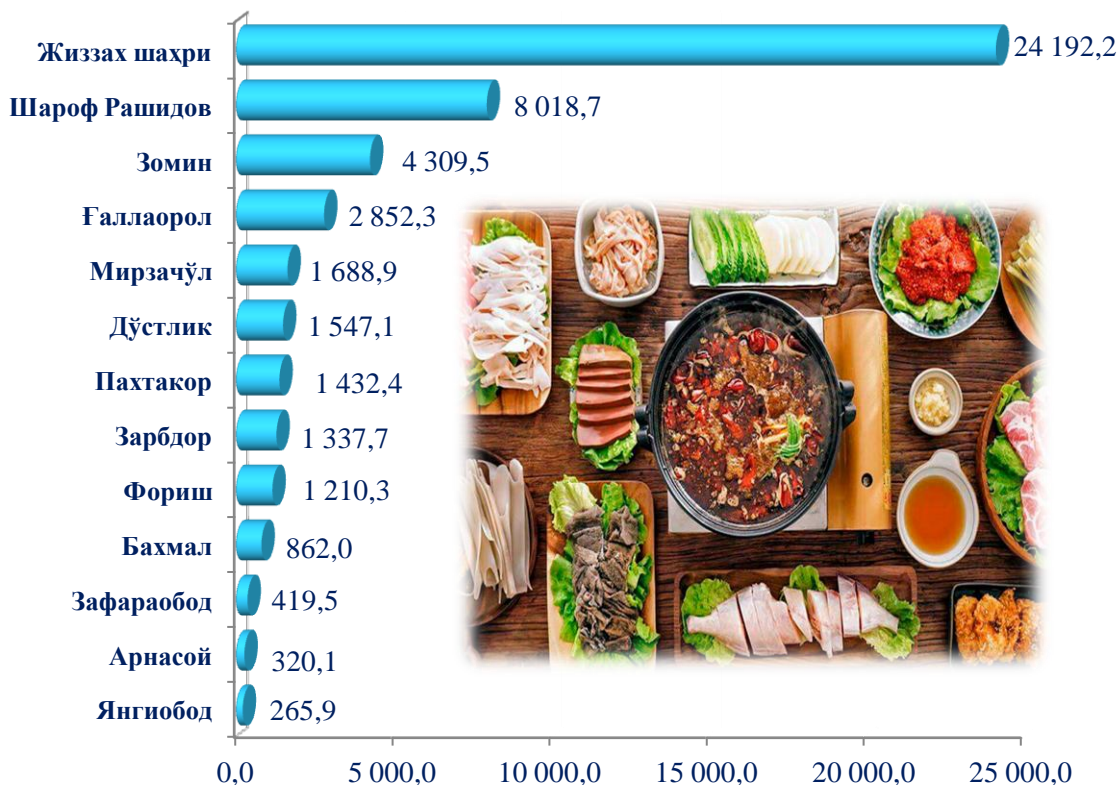
Ҳудудлар бўйича олиб қаралганида, кичик тадбиркорликнинг чакана товар айланмаси ҳажми нисбатан юқори бўлган ҳудудлар Жиззах шаҳри (788,5 млрд. сўм), Шароф Рашидов (567,1 млрд. сўм), Зомин (477,2 млрд. сўм), Ғаллаорол (267,1 млрд. сўм) ва Бахмал (256,0 млрд. сўм) туманлари ҳисобланади.

**Туманларнинг умумий овқатланиш корхоналари  
товар айланмаси млрд. сўм, ўсиш суръати, % да  
(2020 йил январь-июнь)**



Умумий овқатланиш корхоналари савдо айланмаси умумий ҳажмида юқори кўрсаткич Жиззах шаҳрида (24,2 млрд. сўм) ҳамда Шароф Рашидов (8,0 млрд. сўм), Фориш (1,2 млрд. сўм) ва Ғаллаорол (2,9 млрд. сўм) туманларида, энг паст кўрсаткич эса Янгиобод (0,3 млрд. сўм), Арнасой (0,3 млрд. сўм) ва Зафаробод (0,4 млрд. сўм) туманларида қайд этилди.

**Умумий овқатланиш корхоналарининг товар айланмаси (млн. сўм)**  
(2020 йил январь-июнь)



**2020 йилнинг январь-июнь ойларида вилоятнинг улгуржи товар айланмаси**

2020 йилнинг январь-июнь ойларида улгуржи савдо айланмаси 956,4 млрд. сўмни ёки 2019 йилнинг шу даврига нисбатан 76,8 фоизни ташкил этди.

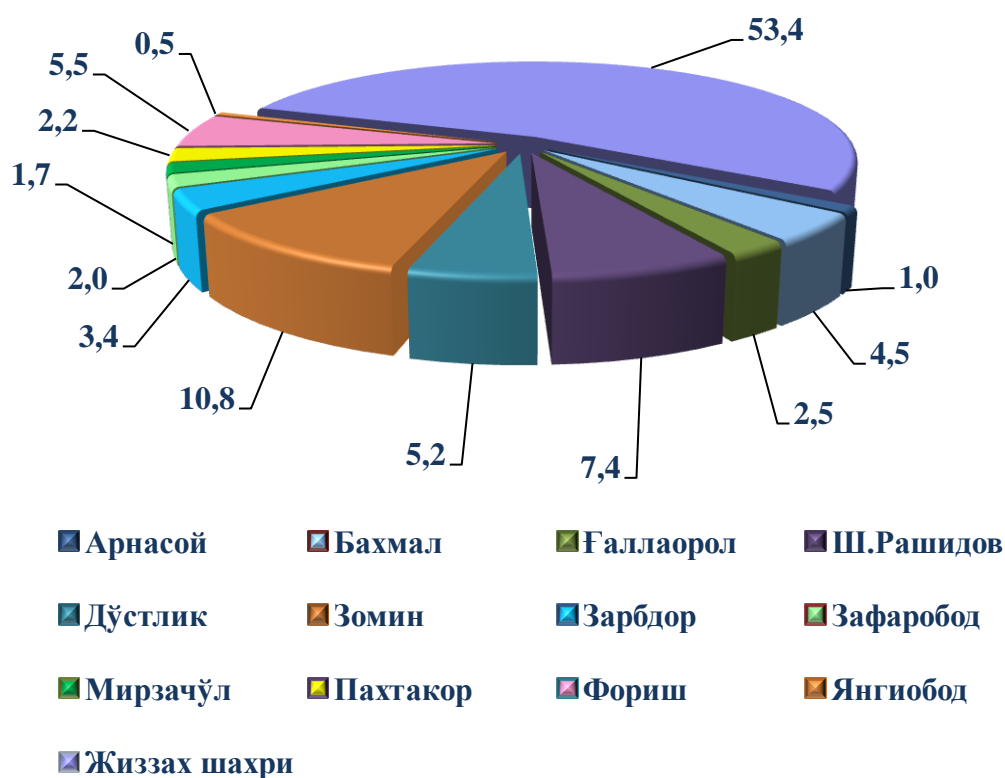
Йирик корхоналарнинг улгуржи савдо айланмаси 205,1 млрд. сўмни ёки ўтган йилнинг шу даврига нисбатан 39,6 фоизни ташкил қилди.

Кичик корхона ва микрофирмаларнинг улгуржи савдо айланмаси 103,3 фоизни ташкил этиб, 751,3 млрд. сўмга етди ҳамда умумий улгуржи савдо айланмасидаги улуши 78,6 фоизни ташкил қилди.

**Худудлар кесимида улгуржи товар айланмаси**  
(2020 йилнинг январь-июнь)

	<i>Ҳажми, (млрд. сўм)</i>	<i>жамига нисбатан, фоизда</i>	<i>2019 йил январь-июнига нисбатан фоизда</i>
<b>Жиззах вилояти</b>	<b>956,4</b>	<b>100,0</b>	<b>76,8</b>
<i>шаҳар:</i>			
Жиззах	511,1	53,4	77,4
<i>туманлар:</i>			
Арнасой	9,8	1,0	36,4
Бахмал	42,7	4,5	90,0
Ғаллаорол	24,0	2,5	97,8
Шароф Рашидов	70,6	7,4	78,6
Дўстлик	49,3	5,2	64,0
Зомин	103,0	10,8	101,6
Зарбдор	32,4	3,4	64,6
Зафаробод	19,2	2,0	64,0
Мирзачўл	16,1	1,7	41,2
Пахтакор	20,8	2,2	48,1
Фориш	52,5	5,5	103,2
Янгиобод	5,0	0,5	102,4

**Улгуржи савдо товар айланмасида ҳудудлар улуши, % да**



Улгуржи савдо айланмаси ҳажми ўтган йилга нисбатан 76,8 фоизни ташкил этди, кичик корхона ва микрофирмаларнинг улгуржи савдо товар айланмаси 103,3 фоизни, ҳажми эса 751,3 млрд. сўмни ташкил этди.

Хусусан, улгуржи савдо товар айланмаси ҳажмида катта улушга эга бўлган ҳудуд Жиззах шаҳри (53,4 %) ҳисобланади. Шунингдек, Шароф Рашидов (7,4 %) ва Зомин (10,8 %) туманлари нисбатан юқори улушга, Янгиобод (0,5%), Арносой (1,0 %), Мирзачўл (1,7 %) ҳамда Зафаробод (2,0 %) туманлари эса энг паст улушга эга.